

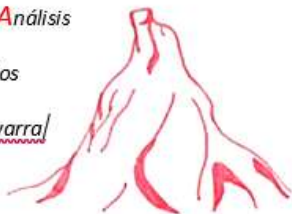
Base de Análisis de Resultados de Navarra

UNA ALTA MORTALIDAD

Base de Análisis

Resultados

DE NAVARRA

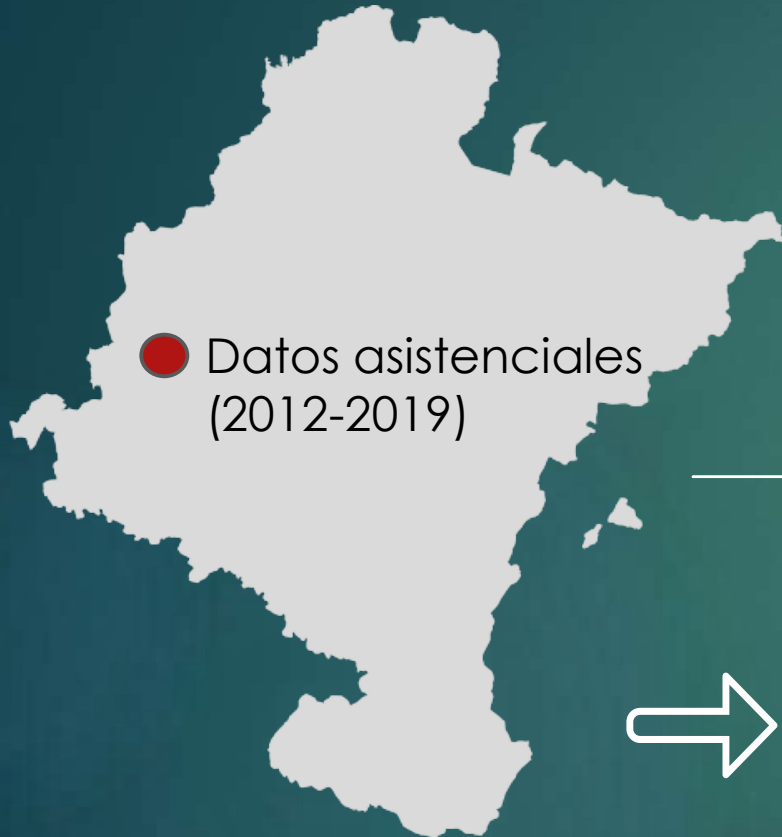




Fortalezas BARDENA

- ✓ Integra y unifica todos los datos
- ✓ Anonimización (LOPD)
- ✓ Historificación
- ✓ Control calidad. Auditoría
- ✓ Rendimiento. Rapidez y potencia
- ✓ Modelo intuitivo para el análisis

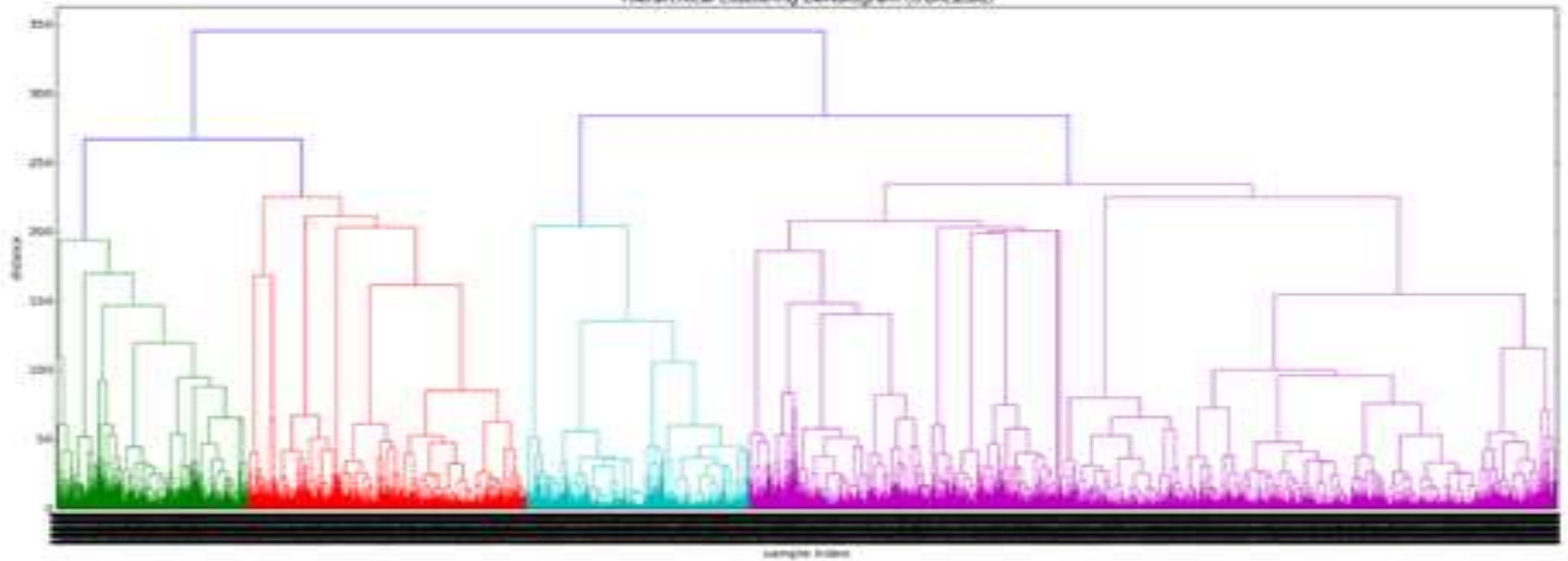
En trabajo Futuras Incorporaciones



● Datos asistenciales (2012-2019)



Hierarchical Clustering Dendrogram (truncated)



	Centro Clust. 1	std	Centro Clust. 2	std	Centro Clust. 3	std	Centro Clust. 4	std	Centro Clust. 5	std
CONSPSIQUIATRA	5.15	4.07	3.71	2.73	2.96	2.93	3.44	2.85	2.16	2.0
CONSPSICOLOGO	1.02	3.1	1.15	2.96	4.26	6.02	1.92	3.72	1.91	3.13
CONSENERMERIA	4.43	2.75	0.98	4.31	1.06	2.9	7.74	20.13	0.6	2.33
CONSTRABSOCIAL	1.59	4.36	0.24	1.16	0.21	0.67	0.51	1.64	0.09	0.55
CONSULTASSMFALLIDAS	1.1	2.0	0.6	1.29	0.83	1.58	1.88	3.99	0.51	1.01
CONSULTASNOSM	3.63	5.42	5.96	6.75	2.57	3.97	5.04	6.65	5.95	6.67
NUMESPCONSULTASNOSM	2.64	1.9	3.62	2.37	2.19	1.36	3.08	2.09	3.38	2.36
CONSULTASAP	16.08	15.96	18.69	15.51	10.25	8.44	15.03	14.96	17.3	19.98
NURGENCIAS	0.98	2.8	0.68	1.25	0.57	1.21	0.88	1.64	0.76	1.48
NHOSPIT	0.38	0.93	0.07	0.32	0.01	0.14	0.08	0.34	0.01	0.08
NUMPSICOTROPICOS	3.32	2.36	3.17	2.01	1.0	1.24	2.2	2.15	1.94	1.85
SOMASGRUPOSICOT	0.47	0.5	0.35	0.46	0.05	0.23	0.24	0.43	0.13	0.33
FARMG1	0.0	0.0	0.02	0.0	0.0	0.0	0.0	0.0	0.0	0.0
FARMG2	0.16	0.37	0.19	0.39	0.04	0.16	0.22	0.41	0.13	0.34

1. Trastornos psicóticos (TP)
2. Trastornos Afectivos (TA)
3. Trastornos Infanto-Juveniles (TIJ)
4. Trastorno Mental Común-Complejo (TMC-C)
5. Trastorno Mental Común-Simple (TMC-S)

DIAGG12	0.0	0.0	0.0	0.0	0.0	0.0	0.0	0.0	0.0	0.0
DIAGG13	0.01	0.01	0.0	0.01	0.02	0.01	0.01	0.01	0.26	0.44
NUMDIAGNOSTICOS	1.2	0.47	1.22	0.47	1.34	0.65	1.56	0.67	1.18	0.41
DIAGNOSTICO_GRAVE	0.89	0.31	0.97	0.16	0.1	0.3	0.11	0.31	0.04	0.05
TBIPOLAR	0.01	0.0	0.21	0.41	0.0	0.01	0.01	0.01	0.0	0.01
TESQUIZOFRENIA	0.45	0.5	0.0	0.03	0.0	0.02	0.01	0.1	0.0	0.0
DEPRECURRENTES	0.02	0.13	0.23	0.42	0.0	0.0	0.0	0.01	0.0	0.01
DIAGAGRAVANTE	0.1	0.31	0.05	0.22	0.03	0.11	0.29	0.45	0.0	0.01
EDAD	47.69	15.41	56.82	17.16	15.02	9.79	41.79	15.07	41.74	19.1
SEXO	0.46	0.5	0.66	0.47	0.32	0.46	0.43	0.49	0.63	0.48
NACIDO_EN_EXTRANJERO	0.09	0.29	0.07	0.26	0.08	0.26	0.12	0.33	0.13	0.34
RIS	0.08	0.27	0.05	0.23	0.09	0.29	0.19	0.39	0.09	0.29
TSI	0.15	0.35	0.28	0.45	0.43	0.49	0.19	0.39	0.3	0.46
GMA	6.63	4.59	8.1	5.36	3.21	2.73	6.35	4.49	5.99	4.99
	N=2587 (12.81%)		N=3740 (18.52%)		N=3000 (14.86%)		N=4176 (20.68%)		N=6692 (33.14%)	



BARDENA, y además...

Contabilidad Analítica



Analista



Coste a paciente



Y a Episodio clínico





BARDENA, es hoy una realidad para...

Distribución de la información clínica y para la gestión



Informes (Cuadros de mando, Paneles de Control) ad-hoc



Indicadores con una Sola fuente de verdad (Metadato)

Gestión del Metadato

- Definición única indicadores
- Establece responsables de indicadores
- Gestión de indicadores y mantenimiento
- Comunicación con DGTD

¡GRACIAS!

Base de Análisis
Resultados
DE NAVARRA

