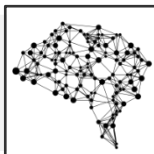


Detección de entidades



Tagging manual y expresiones regulares

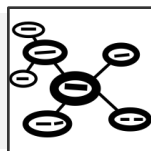


Redes neuronales recurrentes en python

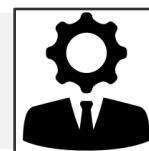
Detección de tipologías de ofertas de empleo



Detección de **idioma**, **sinónimos**, **lexematización** y **POS Tagging** mediante Freeling y R

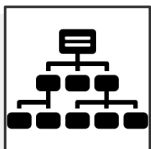


Segmentaciones LDA en R: 10 y 15 segmentos

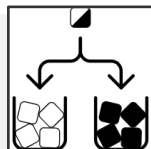


Conocimiento de negocio para generación de **nuevos segmentos**

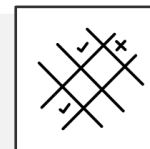
Clasificación automática de ofertas



Usando como **target** los **segmentos** se construye en R una TDM con índice Tf

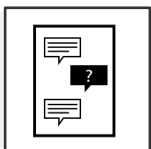


Árboles de decisión con winnowing en R



80% de accuracy

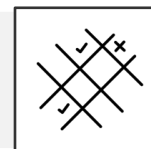
Buscador semántico de ofertas



Batería de 2,3 millones de preguntas distintas para el entrenamiento



Redes neuronales recurrentes en python



70% de accuracy en preguntas con 1 ítem

Yasmina Cabezas Fernández
Alberto Algarra Begonte
Maria Teresa Rosado Poveda
Luis Alberto Maiz San Segundo
David Lopez Concha
Jesús Largo Martínez



<https://github.com/everisbigdatasp/chabotIT>

usuario:everisbigdatasp

password: hAc\$at0n

